

# SINFONIE®

DACHÓWKA CERAMICZNA



# SINFONIE®

## ZALETY



Kąt nachylenia  
połaci już od 7°



Wyjątkowa wszechstronność i łatwość montażu dzięki dużej tolerancji przesuwu wynoszącej 28 mm



Przy zastosowaniu odpowiednich zabezpieczeń dachówka nadaje się do montażu na połaci o kącie nachylenia wynoszącym od 7°



Odpowiednie ożebrowanie spodnie zwiększa wytrzymałość i odprowadza skropliny



Dwa solidne noski utrzymują dachówkę na łątach i zapewniają skuteczną wentylację spodnią



Szczelne zamki zapewniają najlepszą możliwą ochronę przed wnikaniem deszczu. Dachówka posiada specjalnie zaprojektowany system wydajnego i skutecznego odprowadzania wody – szeroki i głęboki, podwójny zamek boczny oraz odpowiednio ukształtowany zamek górny ze specjalnie wkomponowanym otworem montażowym

MINIMALNE  
ZUŻYCIE

ok. **10,9**  
szt./m<sup>2</sup>

# KOLORY I RODZAJE POWIERZCHNI



czewień  
naturalna

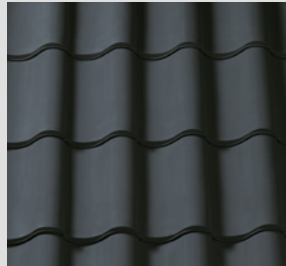
## NUANCE

KOLEKCJA ANGOBOWANA

---



NUANCE  
miedziana  
angobowana

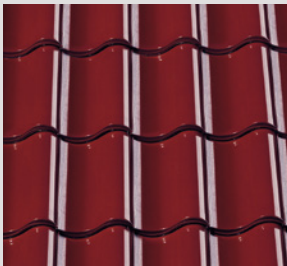


NUANCE  
czarna matowa  
angobowana

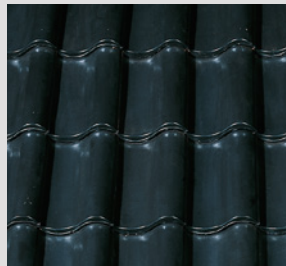
## FINESSE

KOLEKCJA GLAZUROWANA

---



FINESSE  
czewień winna  
glazurowana

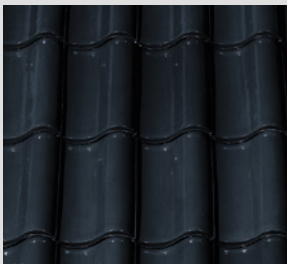


FINESSE  
czarna  
glazurowana

## NOBLESSE

KOLEKCJA EKSKLUZYWNYCH GLAZUR

---

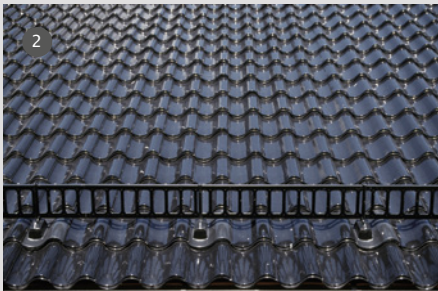


NOBLESSE  
czarna  
glazurowana

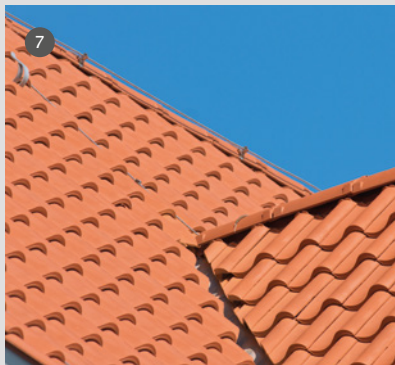


# SINFONIE® - REALIZACJE

- 1 czerwień naturalna
- 2 NOBLESSE czarna glazurowana
- 3 czerwień naturalna
- 4 czerwień naturalna
- 5 czerwień naturalna
- 6 czerwień naturalna
- 7 czerwień naturalna
- 8 FINESSE czarna glazurowana









# SINFONIE®

## DANE TECHNICZNE



|                         |                  |                              |
|-------------------------|------------------|------------------------------|
| <b>Wymiary</b>          | ok. 300 x 482 mm |                              |
| <b>Szerokość krycia</b> | min.             | ok. 228 mm                   |
|                         | śr.              | ok. 230 mm                   |
|                         | maks.            | ok. 232 mm                   |
| <b>Rozstaw łąt</b>      | min.             | ok. 361 mm                   |
|                         | śr.              | ok. 375 mm                   |
|                         | maks.            | ok. 389 mm                   |
| <b>Zużycie</b>          | min.             | ok. 10,9 szt./m <sup>2</sup> |
|                         | śr.              | ok. 11,5 szt./m <sup>2</sup> |
|                         | maks.            | ok. 12,2 szt./m <sup>2</sup> |
| <b>Masa jednostkowa</b> | ok. 4,6 kg       |                              |
| <b>Pakiet: 5 szt.</b>   | <b>Paleta</b>    | 200 szt.                     |

**28** MM  
TOLERANCJI  
PRZESUWU



Zeskanuj kod, aby uzyskać więcej informacji technicznych na temat tego modelu.



# ORYGINALNE AKCESORIA DACHOWE



Dachówka połówkowa



Dachówka boczna  
(2,7 szt./mb)



Dachówka dwufalowa  
(2,7 szt./mb)



Dachówka wentylacyjna  
32,5 cm<sup>2</sup>



Dachówka kalenicowa  
wentylacyjna (4,4 szt./mb)



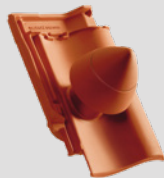
Dachówka kalenicowa  
wentylacyjna boczna



Dachówka pulpitowa tłoczona  
(4,4 szt./mb)



Dachówka pulpitowa boczna  
tłoczona



Ceramiczny kominiek  
odpowietrzający instalację  
sanitarną „SIGNUM” Ø 100



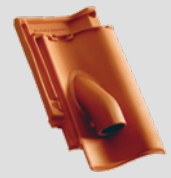
Ceramiczny kominiek  
odpowietrzający instalację  
sanitarną „SIGNUM” Ø 125



Ceramiczna dachówka  
przelotowa do kominów  
gazowych



Ceramiczna dachówka przelotowa  
antenowa Ø 60 z gumową  
nasadką



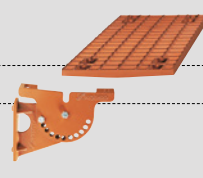
Ceramiczna dachówka  
przelotowa do systemu  
baterii solarnych



Aluminiowa dachówka  
podstawowa



Drabinka śnieżowa  
Aluminiowy wspornik  
drabinki śnieżowej



Ława kominarska aluminiowa długa 80/25  
Ława kominarska aluminiowa krótka 46/25



Stopień kominarski  
aluminiowy



Gąsior PF  
(2,5 szt./mb)



Gąsior PR  
(2,5 szt./mb)



Gąsior początkowy  
ceramiczny PF



Gąsior początkowy ozdobny  
z muszlą ceramiczny PF



Gąsior początkowy ozdobny  
z muszlą ceramiczny PR



Zaślepka gąsiora PF



Zaślepka systemowa  
początkowa/  
końcowoceramiczna PF



Trójnik  
(łącznik gąsiorów) PF



Zaślepka gąsiora  
początkowa/końcowa  
ceramiczna PR



Gąsior początkowy  
ceramiczny  
zaokrąglony krótki PF



Gąsior początkowy  
ceramiczny PR



Klamra gąsiora aluminiowa PF  
(czerwona U03/ czarna U06)



FIRSTFIX  
Klamra gąsiora  
ze stali szlachetnej PF/PR



FIRSTFIX  
Drut montażowy PF/PR



FIRSTFIX  
Zestaw zaciskowy PF/PR



Pełna oferta dachówek funkcyjnych oraz akcesoriów dostępna jest u dystrybutorów marki CREATON. Prosimy o sprawdzenie dostępności asortymentu każdorazowo przed złożeniem zamówienia.

# DACHÓWKI CERAMICZNE CREATON

## SIŁA CZTERECH ŻYWIOŁÓW

Dachówki ceramiczne marki CREATON odznaczają się doskonałymi parametrami użytkowymi. Spójne kolorystycznie dachówki podstawowe, dodatki i akcesoria montażowe tworzą funkcjonalny system dachowy. Zastosowane rozwiązania konstrukcyjne zapewniają funkcjonalność, szczelność i trwałość przez długie lata.



\*Zgodnie z Ogólnymi Warunkami Gwarancji na [www.creaton.pl](http://www.creaton.pl)



Odporne na wpływ czynników atmosferycznych



Odporne na promieniowanie UV



Niepalne



Trwałe



Wytrzymałe



Ekologiczne

© Copyright by CREATON Polska sp. z o.o. Wszelkie zmiany techniczne zastrzeżone. Firma nie ponosi odpowiedzialności za błędy w druku oraz za odchylenia w odcieniach kolorów, spowodowanych zastosowaniem określonych technik drukarskich. Zdjęcia produktów przedstawionych w katalogu mają charakter poglądowy i mogą odbiegać od wyglądu rzeczywistych produktów znajdujących się w sprzedaży.

Wydanie 12.2021-01

CREATON Polska sp. z o.o.  
ul. Wspólna 6  
32-300 Olkusz  
Tel.: +48 32 62 49 542-548  
[biuro@creaton.com](mailto:biuro@creaton.com)  
[www.creaton.pl](http://www.creaton.pl)