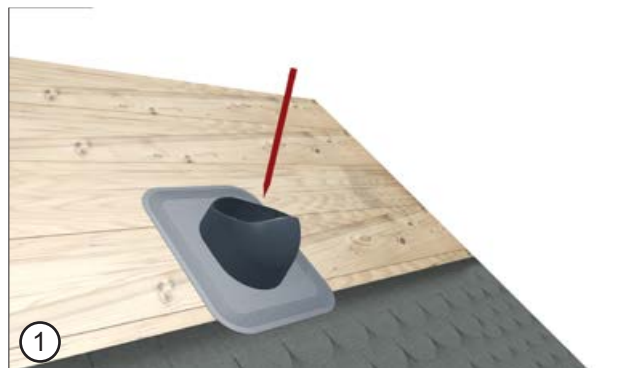
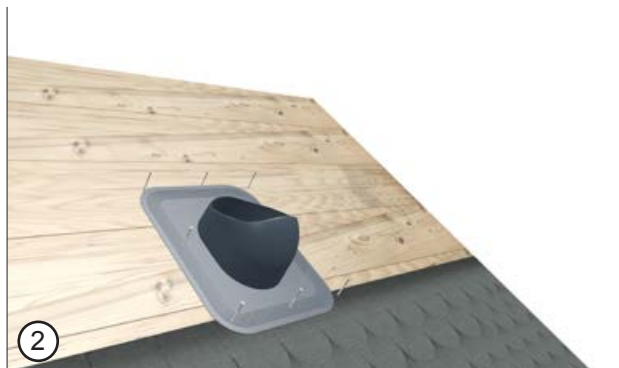


## KOMINEK WENTYLACYJNY VIRTUM<sup>®</sup> DO POKRYĆ PŁASKICH Z GONTU/PAPY - INSTRUKCJA MONTAŻU VIRTUM<sup>®</sup> VENTILATION CHIMNEY FOR SHINGLE/TAR-BOARD ROOFING - INSTALLATION INSTRUCTIONS



1 Odrysować otwór (wewnątrz podstawy). Wyciąć i oczyścić otwór.

Draw the opening (inside the base). Cut out the opening and clean it.



2 Przytwierdzić kominek.

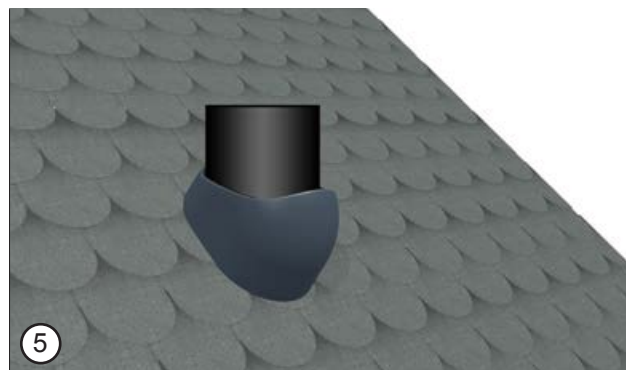
Fix the chimney.



3



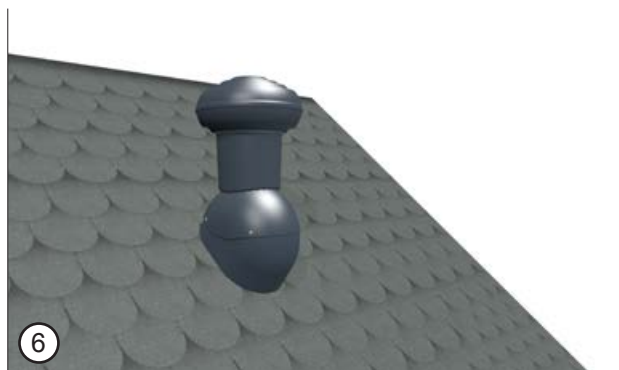
4



5

Założyć rurę wentylacyjną. Pokryć dach gontem.

Install the ventilation duct. Cover the shingle roof.



6

Wyprostować kominek i przytwierdzić wkrętami.

Level the chimney using the spirit level. Fix the chimney.