



Dach Numer Jeden™

Katalog przekrojowy

edycja
20.06.2023



Jakość, innowacja i rozwój

Już od ponad 30 lat budujemy silną polską markę, tworzoną przez najlepszych profesjonalistów w branży. Skupiamy się na stałym udoskonalaniu naszych działań, aby przy pomocy nowych technologii i rewolucyjnych rozwiązań odpowiedzieć na najnowsze wyzwania oraz trendy. Nasze produkty tworzymy w Polsce, wykorzystując osiągnięcia czołowych zagranicznych dostawców.

Polska blachodachówka ze skandynawskiej tradycji

Otwartość na nowe rozwiązania towarzyszy nam od samego początku – już w 1996 roku rozpoczęliśmy współpracę z czołowym producentem stali o wysokiej wytrzymałości. Skandynawski koncern SSAB jest strategicznym dostawcą blach lakierowanych opartych o biotechnologię dla firmy Bratex Dachy Mrzygłód. Dostarczane przez SSAB materiały pozwalają uzyskać lżejsze produkty na pokrycie dachowe przy równoczesnym zachowaniu ich najwyższej trwałości.



Ekologia i zrównoważony rozwój

Środowisko naturalne jest dla nas niezwykle ważne. Rozwijamy nasze produkty w sposób zrównoważony, stosując nowatorskie, ekologiczne technologie, które służyć będą przez długie lata. W naszym portfolio znaleźć można między innymi blachę SSAB GreenCoat, która jest najbardziej ekologicznym na rynku rozwiązaniem przeznaczonym do konstrukcji dachów, elewacji i systemów rynnowych.



Naturalne materiały

Blacha SSAB GreenCoat w bio-technologii (BT) to zastąpienie w końcowej powłoce lakieru dużej części ropopochodnych związków szwedzkim olejem rzepakowym. Oznacza to mniejsze obciążenie dla środowiska naturalnego dzięki wyeliminowaniu uwalniania szkodliwych substancji do powietrza.



Współpraca i zaufanie

Przez lata współpracy stworzyliśmy kulturę zaufania, otwartości oraz najwyższej dbałości o bezpieczeństwo. Wiemy, jak ważny dla nas oraz dla naszych klientów jest ciągły rozwój innowacyjnych rozwiązań i usprawnień technologicznych. Dlatego każdego dnia dajemy z siebie wszystko, by sprostać najnowszym wyzwaniom zmieniającego się świata.



Odpowiedzialny rozwój

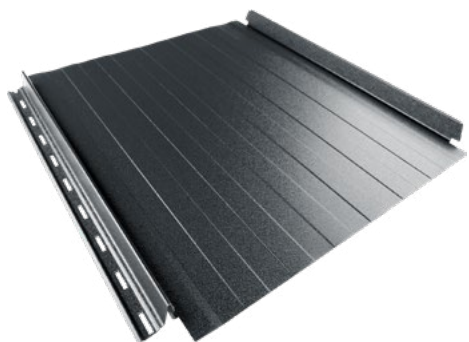
Produkcję opieramy wyłącznie na surowcach najwyższej jakości, pochodzących od renomowanych europejskich koncernów hutniczych. Na każdym etapie produkcji starannie monitorujemy jakość materiału, począwszy od zakupu surowca, aż po jego opakowanie i transport.



Wytrzymałość na lata

Dzięki współpracy z renomowanym skandynawskim producentem blach lakierowanych SSAB tworzymy produkty o najwyższych europejskich standardach jakości. Wysokogatunkowe blachy dachowe Bratex posiadają aż 75-letnią gwarancję funkcjonalną.

/ Rąbek zatraskowy



Snap Lock »

rąbek zatraskowy

Najbardziej zaawansowany rąbek zatraskowy

Rąbek Bratex Snap Lock to najbardziej zaawansowany panel zatraskowy. Arkusze posiadają szereg zalet, ustalając jednocześnie nowy standard jakości dla niedoścignionych parametrów technicznych, funkcjonalnych i estetycznych. Blacha panelowa stanowi idealny wybór dla dachów o niskim kącie nachylenia.

Snap Lock jest wyrobem profesjonalnym, produkcja obejmuje wszelkie aspekty związane z zachowaniem płaskiej powierzchni. W komplecie z właściwie przygotowanym podłożem podkonstrukcji prezentacja arkuszy odślania obraz prawdziwie płaskiego dachu.

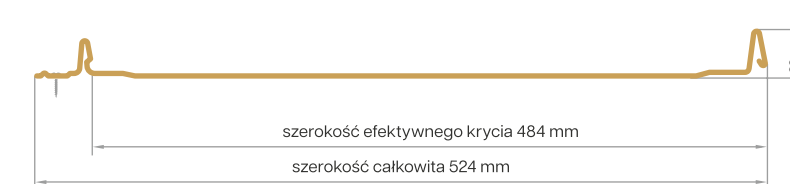


Zobacz więcej zdjęć realizacji produktu.



/ Parametry produktu

Materiał	blacha stalowa 0,5 / 0,6 mm blacha aluminiowa 0,6 mm szczegóły na str. 38–39
Gwarancja	gwarancja podstawowa Basic zależna od wariantu szczegóły na str. 38–39 szczegóły gwarancyjne w Dokumentacji Produktu
Szerokość całkowita	524 mm
Szerokość krycia	484 mm
Długość całkowita (liczona po rąbku)	0,5–12 mb
Wysokość profilu	32 mm
Min. spadek dachu	8°
Waga stali 0,5 mm	2,29 kg/mb (4,37 kg/m ²)
Waga stali 0,6 mm	2,77 kg/mb (5,29 kg/m ²)
Waga aluminium 0,6 mm	0,99 kg/mb (1,89 kg/m ²)
Fabryczne zakończenie arkusza	po 30 mm na stronę, w cenie produktu
Dekielek Bratex Seam-Lock do zamknięcia rąbka	obustronnie, w cenie produktu

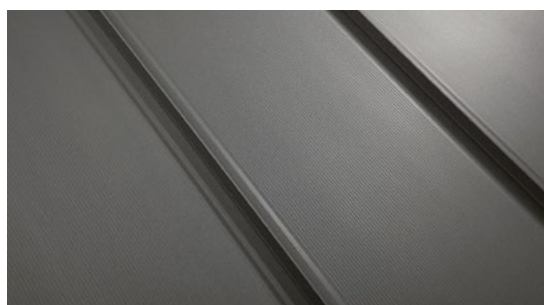


✓ Opcjonalne wykończenie produktu

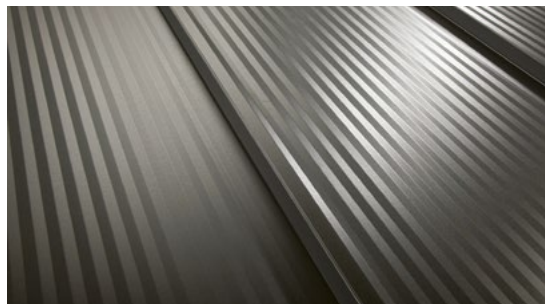
Oferujemy Państwu dodatkowe wykończenia powierzchni płaskiej, wspomagające akustykę, sztywność produktu i nadające arkuszom indywidualną stylistykę.



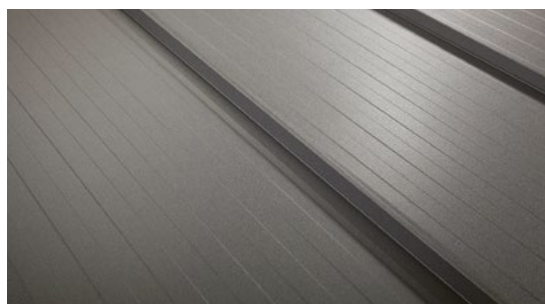
Płaska



Semi-fala



Mikro-fala



Segmentowa

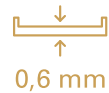
Dołożyliśmy wszelkich starań, aby rąbkowi zatrzaskowemu Bratex Snap Lock nie towarzyszyło zjawisko falowania powierzchni, aczkolwiek specyfika lokalnej instalacji i charakterystyka materiałowa, tj. partia blachy oraz stopień połysku lakieru mogą mieć niewielki wpływ na zamontowane arkusze. Przy wyborze tego rodzaju pokrycia dachowego należy zadbać o odpowiednie przygotowanie podkonstrukcji o czym szczegółowo informujemy w Instrukcji Montażu. Zwracamy Państwa uwagę na możliwość wyboru blachy o grubości 0,6 mm w wariantcie SSAB GreenCoat z protekcją cynkową 350 g/m² o satynowym efekcie lakieru lub w wariantcie VOESTALPINE z protekcją cynkowo-magnezową o bardzo niskim stopniu odbicia światła przez powierzchnię lakierniczą. Wybór blachy 0,6 mm zapewnia najwyższą trwałość produktu, doskonały efekt końcowy oraz zadowolenie z wyboru przez dziesiątki lat.



✓ Soundcontrol lub Dripstop

Arkusze na spodniej stronie mogą zostać opcjonalnie doposażone w fizelinę SOUNDCONTROL, która redukuje odgłos spadającego na blachę deszczu o 6 dB. Dostępna jest także fizelina anty-kondensacyjna DRIPSTOP zatrzymująca wilgoć z osiadającej pary wodnej – zastosowanie dla obiektów nieocieplonych. Szczegóły w Dokumentacji Produktu. Fizelinę aplikujemy podczas procesu produkcyjnego w sposób automatyczny, naklejając ją na spodnią stronę arkusza pomiędzy bocznymi spadami – innowacyjnie w odległości 15 cm od krawędzi fabrycznego zawinięcia oraz na każdym rodzaju wykończenia powierzchni.

Spektrum funkcjonalności



0,6 mm

Grubość blachy 0,6 mm

Produkt dostępny jest także w grubości 0,6 mm zarówno w wariantcie blachy SSAB oraz VOESTALPINE. Arkusze cechuje nadzwyczajna sztywność zarówno podczas przenoszenia, jak i eksploatacji.



Wykończenie powierzchni

Proponujemy aż cztery rodzaje wykończenia powierzchni pomiędzy rąbkami: klasyczną płaską, wyraźną mikro-falę, segmentową o charakterystyce trapezu oraz niespotykaną semi-falę z subtelnym przeładowaniem.



Aplikacja fizeliny

Dwa alternatywne rodzaje fizeliny – wygłuszająca SOUNDCONTROL lub antykondensacyjna DRIPSTOP – to opcje aplikacji na spodniej stronie arkusza. Dostępne dla każdego rodzaju wykończenia powierzchni, profesjonalnie naklejane 15 cm od krawędzi obustronnego rozpoczęcia arkusza.



Obustronne zakończenie

Każdy arkusz posiada bezpłatne, obustronne zakończenie o długości 30 mm. Jedno z zakończeń arkusza jest zawijane do obróbki nadrynnowej zaczepowej F21.



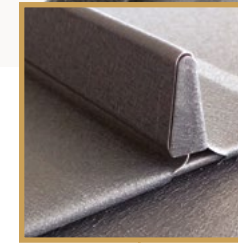
Wyjątkowo wysoki rąbek

Wysokość całkowita rąbka to aż 32 mm. Produkt prezentuje świetną formę dachową, wyraźnie odznaczając się od produktów o niższej wysokości profilu.



Kontrolowanie naprężeń

Produkcja objęta jest całościowym programem kontroli naprężeń materiału. Pozwala to utrzymać płaski kształt, bez ryzyka pofalowania. Boczne spady przy rąbkach sprowadzają płaszczyznę eksponowaną do poziomu podkonstrukcji.



Estetyka ponad wszystko

Panele posiadają na każdej ze stron rąbka nakrywającego fabrycznie zintegrowany dekiel, służący do zamknięcia otworu rąbka po zatrzaśnięciu arkusza. Z każdą paczką blachy bezpłatnie dostarczamy narzędzie służące do właściwego zamknięcia dekielka.



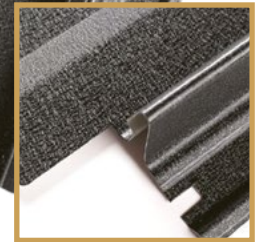
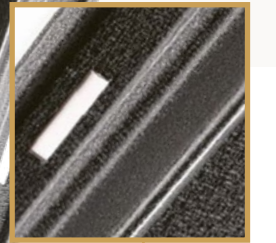
Kompensacja długości

Ukryta listwa montażowa została zaprojektowana z uwzględnieniem rozszerzalności termicznej arkuszy z aluminium o długości nawet 12 m. Cechą wyróżniającą są najdłuższe, 25 mm długości otwory na wkręty.



Zaokrąglone naroża

Bezpieczny produkt to podstawa przyjemnej pracy na budowie i dalszego użytkowania. Wszystkie naroża arkusza są ścięte w promień, niwelując ryzyko uszkodzenia ciała i porysowania innych blaszanych elementów dachu.



Modułowy rąbek zatraskowy

Savoy »

modułowy rąbek zatraskowy

Styl retro w zasięgu ręki

Prezentujemy pierwszy na świecie modułowy rąbek zatraskowy Bratex Savoy. Kompleksowy system arkuszy rąbka w stylu przemianego krycia dachu, z efektem szachownicy. Główne filary koncepcji zastosowania to niezauważalny wpływ liniowej rozszerzalności termicznej, kompaktowe rozmiary arkuszy oraz bezdyskusyjna kontrastowa prezencja. Rąbek modułowy Savoy uwzględnia wszelkie aspekty związane z zachowaniem geometrii krycia czyli kompensacji narastających szerokości będących wynikiem grubości blachy.

Produkt wyposażony jest w zaawansowane w wykonaniu cechy łączenia arkuszy jednocześnie zapewniające uzyskanie należytej szczelności. Założenia montażu produktu opierają się na dwukolumnowym powtarzalnym układzie z wykorzystaniem dwóch modułów (arkuszy): podstawowego (długiego) i uzupełniającego (o połowę krótszego). W zależności od Państwa preferencji, długość i ilość modułów jest automatycznie obliczana na etapie optymalizacji w naszej aplikacji RoofingCAD.

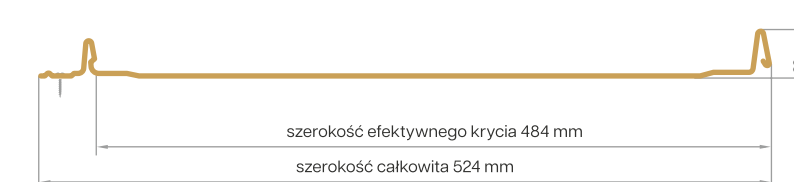


Zobacz więcej zdjęć realizacji produktu.



Parametry produktu

Materiał	blacha stalowa 0,5 mm szczegóły na str. 38–39
Gwarancja	gwarancja podstawowa Basic zależna od wariantu szczegóły na str. 38–39 szczegóły gwarancyjne w Dokumentacji Produktu
Szerokość całkowita	524 mm
Szerokość krycia	484 mm
Długość całkowita (liczona po rąbku)	moduł podstawowy 1,06–4,06 mb moduł uzupełniający 0,56–2,06 mb
Długość połączenia (zakładu)	60 mm
Wysokość profilu	32 mm
Min. spadek dachu	20°
Waga	2,29 kg/mb (4,37 kg/m ²)
Fabryczne zakończenie arkusza	zawinięcie przedniej strony 180° wraz z uszczelką butylową
Cechy modułowości	w każdym arkuszu, dodatkowo moduł podstawowy posiada zatłoczenie kompensacyjne na środku rąbka nakrywanego



Perfekcjonizm geometryczny



Kieszka kompensacyjna poprzeczna

Tłoczenie na powierzchni arkusza będące elementem kompensacji grubości blachy z przedniego zakończenia, zapobiegające kapilarnemu zaciąganiu wody oraz stanowi podłoże dla wklejenia uszczelki butylowej.



Zawinięta przednia krawędź

Fabryczne zakończenie blachy zawiniętej 180° pod spód arkusza usztywnia przednią krawędź i zapobiega zasysaniu wody.



Uszczelka butylowa

Automatyczna aplikacja wysokiej jakości butylu na całej szerokości daje gwarancję pełnej szczelności oraz trwałego połączenia arkuszy. Dzięki temu zabiegowi udało się zredukować długość zakładu do 60 mm co pozwoliło uzyskać relatywnie wyższą długość krycia.



Zatłoczenia kompensacyjne wzdłużne

Wyrafinowane techniczne zatłoczenia wcześniej wzdłużnie formowanego profilu rąbka, które kompensują (przyjmują) grubości nakrywających arkuszy.



Zacięcie pióra

Element zaczepny dla felca nakrywającego arkusza zapewniający szybkie spozycjonowanie górnego arkusza oraz skuteczne jego zaczepienie.



Listwa montażowa

Szerokie i bardzo długie na 25 mm otwory montażowe zapewniają wygodny montaż arkuszy.



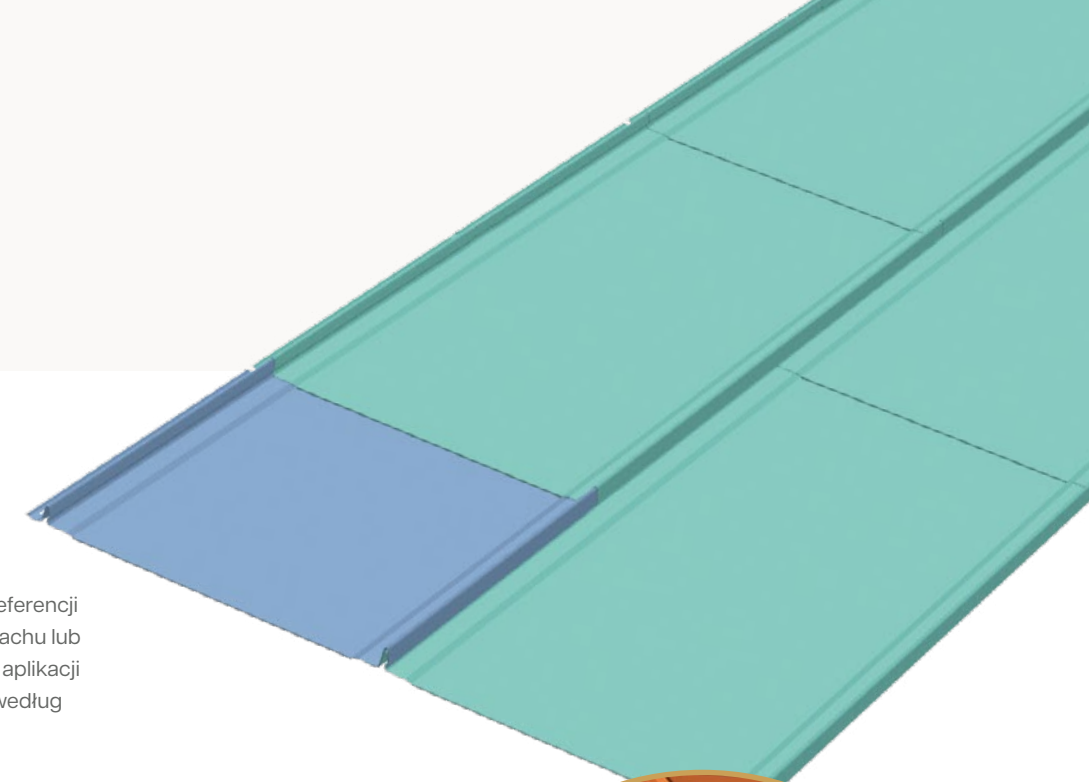
Personalizacja

Długość arkuszy dobierana jest wg. preferencji inwestora w kontekście konkretnego dachu lub połączenia. Automatyczna optymalizacja w aplikacji RoofingCAD umożliwia dostosowanie według długości lub ilości modułów.



Wyjątkowo wysoki rąbek

Wysokość całkowita rąbka to aż 32 mm. Produkt prezentuje świetną formę dachową, wyraźnie odznaczając się od produktów o niższej wysokości profilu.



Blachodachówki systemowe modułowe



Aurora

blachodachówka modułowa

Wyglądem świetnie imitująca pokrycia ciężkie

Bratex Aurora, czyli nowe wydanie blachodachówki stworzonej w technologii modułowej. Na wzór blachodachówki modułowej Bratex Scandinavia jest łatwa w transporcie i montażu oraz posiada wszystkie cechy techniczne, estetyczne i funkcjonalne, które gwarantują prawdziwy modułowy dach.



Zobacz więcej zdjęć realizacji produktu.



Parametry produktu

Materiał	blacha stalowa 0,5 mm szczegóły na str. 38–39
Gwarancja	gwarancja podstawowa Basic zależna od wariantu szczegóły na str. 38–39 szczegóły gwarancyjne w Dokumentacji Produktu
Długość modułu	efektywnie 350 mm
Szerokość całkowita	1200 mm
Szerokość krycia	1150 mm
Długość całkowita	707 mm
Długość krycia	700 mm
Powierzchnia krycia	0,805 m ²
Wysokość profilu	29 mm
Wysokość przetłoczenia	regularne 35 mm, pierwsze Bratex Anti-Cap 33 mm
Min. spadek dachu	12°
Ilość na palecie	245 sztuk / 196 m ² krycia
Waga	arkusz 3,7 kg / paleta 922 kg





Savanna

blachodachówka modułowa

Idealnie płaski dach

Blachodachówka modułowa Bratex Savanna jest pokryciem dachowym o bezdyskusyjnie całkowicie płaskiej stylistyce powierzchni. Jest odpowiedzią na rosnący trend czystych i prostych form, doskonale komponujących się z nowoczesną architekturą obiektów mieszkalnych. Z uwagi na niski profil i płaski kształt produktu wysoce zalecamy w przekroju podkonstrukcji papę termozgrzewalną lub membranę z klejonymi zakładami.

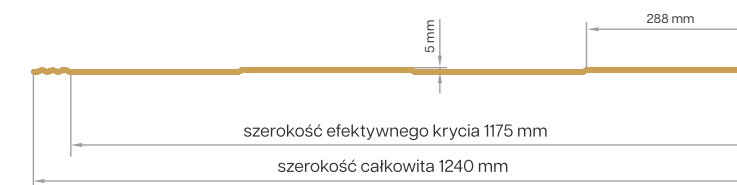


Zobacz więcej
zdjęć realizacji
produktu.



/ Parametry produktu

Materiał	blacha stalowa 0,5 / 0,6 mm szczegóły na str. 38–39
Gwarancja	gwarancja podstawowa Basic zależna od wariantu szczegóły na str. 38–39 szczegóły gwarancyjne w Dokumentacji Produktu
Długość modułu	efektywnie 350 mm
Szerokość całkowita	1240 mm
Szerokość krycia	1175 mm
Długość całkowita	707 mm
Długość krycia	700 mm
Powierzchnia krycia	0,823 m ²
Wysokość profilu	5 mm
Wysokość przetłoczenia	regularne 35 mm, pierwsze Bratex Anti-Cap 33 mm
Min. spadek dachu	25°
Ilość na palecie	blacha 0,6 mm – 210 sztuk / 173 m ² krycia blacha 0,5 mm – 245 sztuk / 201 m ² krycia
Waga	blacha 0,6 mm – arkusz 4,4 kg / paleta 939 kg blacha 0,5 mm – arkusz 3,7 kg / paleta 922 kg





Scandinavia »

blachodachówka modułowa

To jest prawdziwa Scandinavia

Blachodachówka modułowa to produkt specjalny, zwiastun tego co najlepsze, to Scandinavia. Jest zaufaniem do skandynawskich rozwiązań, tam gdzie narodziła się koncepcja blach dachówkowych.



Zobacz więcej
zdjęć realizacji
produktu.



Parametry produktu

Materiał	blacha stalowa 0,5 mm szczegóły na str. 38–39
Gwarancja	gwarancja podstawowa Basic zależna od wariantu szczegóły na str. 38–39 szczegóły gwarancyjne w Dokumentacji Produktu
Długość modułu	efektywnie 350 mm
Szerokość całkowita	1200 mm
Szerokość krycia	1145 mm
Długość całkowita	707 mm
Długość krycia	700 mm
Powierzchnia krycia	0,802 m ²
Wysokość profilu	29 mm
Wysokość przetłoczenia	regularne 35 mm, pierwsze Bratex Anti-Cap 33 mm
Min. spadek dachu	12°
Ilość na palecie	245 sztuk / 196 m ² krycia
Waga	arkusz 3,7 kg / paleta 922 kg



Suplement dachu



Technologia modułowa

Stworzyliśmy koncepcję wyrobów posiadających specjalne cechy techniczne, estetyczne i funkcjonalne, czyniące je prawdziwymi blachodachówkami modułowymi. Arkusze łączą się w ściśle określony sposób, gwarantując prawdziwy modułowy dach.



Gwarancja 75 lat

Gwarantujemy Państwu funkcjonalność produktu przez 75 lat. Dokumentacja oraz karta gwarancyjna dołączone są do każdej palety. Gwarancja zaczyna bieg od razu po zakupie, nie wymaga rejestracji, a jej okres nie jest uwarunkowany zakupem dodatkowych komponentów.



Łatwy i szybki montaż

Transfer niewielkiego arkusza o wadze 3,7 kg z podłoża na dach jest łatwy, arkusz się nie deformuje oraz jest bezpieczny przy podmuchach wiatru. Wystarczą tylko dwie osoby do montażu arkuszy.



Bratex Anti-Cap

Doskonale zabezpieczone poprzeczne łączenie arkuszy. Niezależanie wody opadowej, wentylacja zakładów oraz odprowadzanie produktów kondensacji – to niezbędne cechy blachodachówki modułowej.



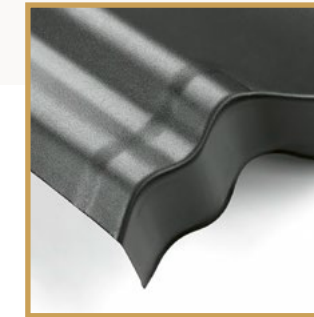
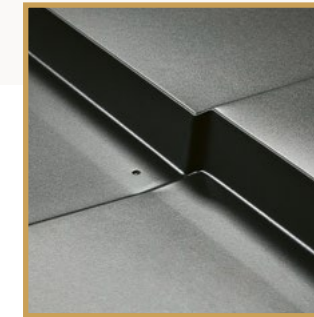
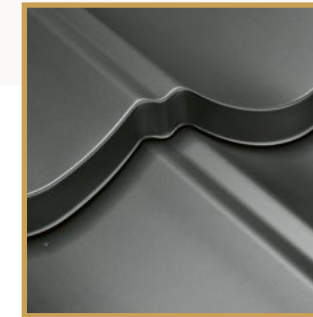
Łatwy transport

Blachodachówki modułowe pakowane są na paletach typu EPAL, o masie do jednej tony. Brakujące arkusze można dostarczać nawet samochodem osobowym.



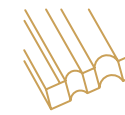
Bez pofalowań

Przykręcanie blachodachówki Savanna bez ryzyka pofalowania i odkształcenia całkowicie płaskiej powierzchni. To zasługa krótkiego przejścia zaraz pod przetłoczeniem, które zawsze przylega do łąty.



Punkty montażowe

Fabrycznie przygotowane, zagłębione punkty montażowe, wskazują najbardziej optymalne miejsca pod wkręty, zapobiegają porysowaniu arkusza blachy ostrą końcówką wiertła oraz wprowadzają ład w układzie mocowania.



Rowek retencyjny

Płaska blachodachówka Bratex Savanna posiada bardzo wydajny rowek retencyjny o głębokości 5 mm, który skutecznie zapewnia szczelność, swobodnie odprowadzając nagromadzoną wodę.



Kieszka kompensacyjna

Rozwiązanie dwu-segmentowej kieszeni kompensacyjnej sprawia, że arkusze blachodachówek modułowych Bratex nie opadają względem okapu, a miejsce naroży czterech arkuszy jest niewidoczne. Układanie na „mijankę” to już przeszłość.

Blachodachówki systemowe hybrydowe



Centro»

blachodachówka hybrydowa

Bratex Centro przełamuje bariery blachodachówek modułowych i konwencjonalnych

Blachodachówka hybrydowa Centro jest pomostem pomiędzy blachodachówkami konwencjonalnymi docinanymi na żądany wymiar, a modułowymi o stałej długości. Centro transferuje sprawdzone cechy blachodachówek modułowych integrując nowe rozwiązania dedykowane dla technologii hybrydowej. Centro jest najbardziej zaawansowaną formą blachodachówki. Produkt pozbawiony wszelkich niedogodności, który jest wygodny w transporcie, szybki w instalacji i trwały w eksploatacji. Blachodachówka hybrydowa dostępna jest w dwóch modelach sprzedaży – na wymiar o dowolnej długości oraz na arkusze o stałej długości.



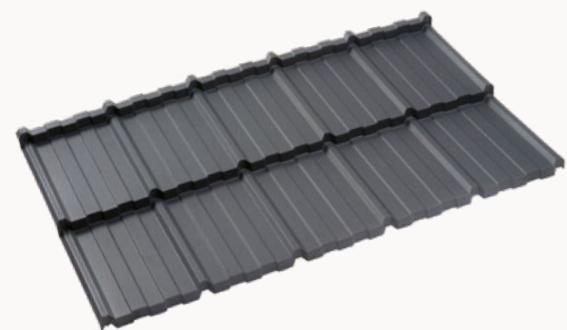
Zobacz więcej zdjęć realizacji produktu.



Parametry produktu

	Model na wymiar	Model arkuszowy
Materiał	blacha stalowa 0,5 / 0,6 mm blacha aluminiowa 0,6 mm szczegóły na str. 38–39	
Gwarancja	gwarancja podstawowa Basic zależna od wariantu szczegóły na str. 38–39 szczegóły gwarancyjne w Dokumentacji Produktu	
Długość modułu	regularny efektywnie 350 mm ostatni Flexi-End zmiennej długości 119–468 mm	efektywnie 2 x 350 mm
Zakończenie arkusza	stałe 25 mm	stałe 8 mm
Szerokość całkowita	1175 mm	1175 mm
Szerokość krycia	1115 mm	1115 mm
Długość całkowita	494–3993 mm	708 mm
Długość krycia	długość całkowita arkusza z uwzględnieniem zakładu 25 mm	700 mm
Powierzchnia krycia	zależna od długości arkusza	0,781 m ²
Wysokość profilu	40 mm	40 mm
Wysokość przetłoczenia	regularne 30 mm, pierwsze Bratex Anti-Cap 28 mm	
Min. spadek dachu	12°	12°
Waga stal 0,5 mm	4,8 kg/mb	3,7 kg/arkusz
Waga stal 0,6 mm	5,8 kg/mb	4,4 kg/arkusz
Waga aluminium 0,6 mm	2,11 kg/mb	1,5 kg/arkusz





Horizon

blachodachówka hybrydowa

Bratex Horizon jest harmonijnym połączeniem wyrobu systemowego i uporządkowanej stylistyki dachowej

Blachodachówka hybrydowa Horizon jest odzwierciedleniem wszystkich cech zastosowanych w produkcji Centro. Nowe wydanie kształtu uzupełnia obecne i przyszłe oczekiwania względem orientacji architektonicznej.

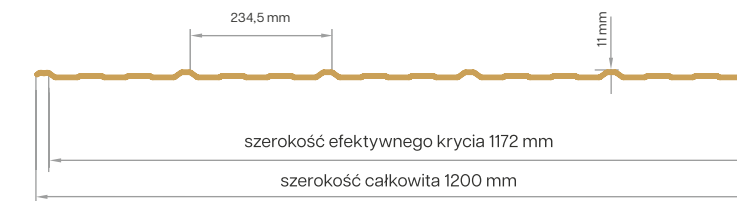


Zobacz więcej
zdjęć realizacji
produktu.



Parametry produktu

	Model na wymiar	Model arkuszowy
Materiał	blacha stalowa 0,5 / 0,6 mm blacha aluminiowa 0,6 mm szczegóły na str. 38–39	
Gwarancja	gwarancja podstawowa Basic zależna od wariantu szczegóły na str. 38–39 szczegóły gwarancyjne w Dokumentacji Produktu	
Długość modułu	regularny efektywnie 350 mm ostatni Flexi-End zmiennej długości 119–468 mm	efektywnie 2 x 350 mm
Zakończenie arkusza	stałe 25 mm	stałe 8 mm
Szerokość całkowita	1200 mm	1200 mm
Szerokość krycia	1172 mm	1172 mm
Długość całkowita	494–3993 mm	708 mm
Długość krycia	długość całkowita arkusza z uwzględnieniem zakładu 25 mm	700 mm
Powierzchnia krycia	zależna od długości arkusza	0,820 m ²
Wysokość profilu	11 mm	11 mm
Wysokość przetłoczenia	regularne 30 mm, pierwsze Bratex Anti-Cap 28 mm	
Min. spadek dachu	12°	12°
Waga stal 0,5 mm	4,8 kg/mb	3,7 kg/arkusz
Waga stal 0,6 mm	5,8 kg/mb	4,4 kg/arkusz
Waga aluminium 0,6 mm	2,11 kg/mb	1,5 kg/arkusz



Arene nowych możliwości



Technika hybrydowa

Błachodachówki hybrydowe to pomost pomiędzy wyrobem w technice modułowej oraz możliwością docinania na żądany wymiar. Błachodachówki Centro i Horizon produkowane są w dwóch modelach – na wymiar oraz na arkusze, o stałej długości. Warunki inwestycji lub preferencje inwestora decydują o modelu zamówionego wyrobu.



Kieszka kompensacyjna

Rozwiązanie dwu-segmentowej kieszeni kompensacyjnej o zmiennej głębokości sprawia, że arkusze blachodachówki hybrydowej nie opadają względem okapu, a miejsce naroży czterech arkuszy jest niewidoczne.



Bratex Anti-Cap

Doskonale zabezpieczone poprzeczne łączenie arkuszy. Niezaleganie wody opadowej, wentylacja zakładów oraz odprowadzanie produktów kondensacji – to niezbędne cechy łączenia arkuszy.



Optymalny ciężar arkusza

Maksymalna długość do 4 metrów sprawia, że arkusze Centro i Horizon mogą ważyć 2 razy mniej niż jeden arkusz blachodachówki konwencjonalnej. Produkty zachowują swoje parametry geometryczne po przetransportowaniu na połąc dachową.



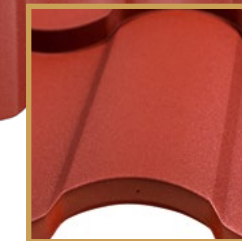
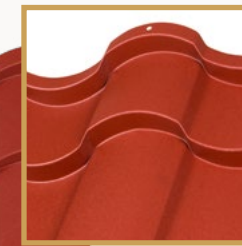
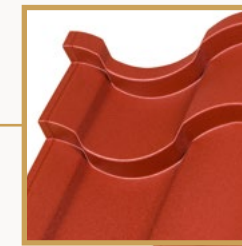
Łatwy transport

Arkusze blachodachówki hybrydowej mają mniejszą długość i są łatwiejsze w transportowaniu, u dystrybutora oraz w przenoszeniu na miejscu budowy.



Łatwy i szybki montaż

Opcja systemowego poprzecznego łączenia blach zapewnia bezproblemowe układanie arkuszy dla połąc o dowolnej długości.



Regulowany ostatni moduł

Regulowana długość ostatniego modułu, który zawsze jest przetłoczony z zakończeniem o długości 25 mm (tzw. piórem). Niebanalne korzyści, to brak potrzeby dodatkowego nadbicia na ostatnią łatę, stabilne podłoże do montażu obróbki kalenicy, taśmy wentylacyjnej, brak nawiewania śniegu i deszczu oraz zachowanie całkowitej szerokości arkusza.



Otwory transportowe

Fabrycznie wybijane dwa otwory na zakończeniu arkusza (na tzw. piórze) umożliwiają fachowe wyciągnięcie linkami na dach oraz zapobiegają ryzykownemu przebiciu blachy. Otwory Easy-Lift wybijane są dla arkuszy o długości min. 4 modułów – powyższe zdjęcie jest przykładową ilustracją.



Punkty montażowe

Fabrycznie przygotowane, zagłębione doczołowe punkty montażowe, wskazują najbardziej optymalne miejsca pod wkręty oraz zapobiegają porysowaniu arkusza blachy ostrą końcówką wiertła.

Blachodachówki konwencjonalne



Allano»

blachodachówka konwencjonalna

Ekwiwalent czystej formy



Zobacz więcej zdjęć realizacji produktu.



Blachodachówki Allano, Platino i Vello na spodniej stronie mogą zostać opcjonalnie doposażone w fizelinę anty-kondensacyjną DRIPSTOP, która zatrzymuje wilgoć z osiadającej pary wodnej – zastosowanie dla obiektów nieocieplonych, szczegóły w Dokumentacji Produktu.



Parametry produktu

	Allano 350	Allano 400
Materiał	blacha stalowa 0,5 / 0,6 mm blacha aluminiowa 0,6 mm szczegóły na str. 38–39	
Gwarancja	gwarancja podstawowa Basic zależna od wariantu szczegóły na str. 38–39 szczegóły gwarancyjne w Dokumentacji Produktu	
Długość modułu	350 mm	400 mm
Szerokość całkowita	1184 mm	1184 mm
Szerokość krycia	1120 mm	1120 mm
Długość całkowita	0,47–7,72 mb	0,52–7,62 mb
Wysokość profilu	20 mm	20 mm
Wysokość przetłoczenia	25 mm	25 mm
Min. spadek dachu	12°	12°
Waga stal 0,5 mm	4,8 kg/mb	4,8 kg/mb
Waga stal 0,6 mm	5,8 kg/mb	5,8 kg/mb
Waga aluminium 0,6 mm	2,11 kg/mb	2,11 kg/mb





Platino»

blachodachówka
konwencjonalna

Klasyczny styl, odpowiedni
do każdego dachu



Zobacz więcej
zdjęć realizacji
produktu.



Parametry produktu

	Platino	Platino Eco
Materiał	blacha stalowa 0,5 / 0,6 mm blacha aluminiowa 0,6 mm szczegóły na str. 38–39	
Gwarancja	gwarancja podstawowa Basic zależna od wariantu szczegóły na str. 38–39 szczegóły gwarancyjne w Dokumentacji Produktu	
Długość modułu	350 mm	400 mm
Szerokość całkowita	1193 mm	1193 mm
Szerokość krycia	1106 mm	1106 mm
Długość całkowita	0,47–7,72 mb	0,52–7,62 mb
Wysokość profilu	23 mm	23 mm
Wysokość przetłoczenia	20 mm	16 mm
Min. spadek dachu	12°	12°
Waga stal 0,5 mm	4,8 kg/mb	4,8 kg/mb
Waga stal 0,6 mm	5,8 kg/mb	5,8 kg/mb
Waga aluminium 0,6 mm	2,12 kg/mb	2,12 kg/mb





Vello»

blachodachówka konwencjonalna

Ponadczasowy format klasyki

Blachodachówka o klasycznym kształcie poddana liftingowi. Podwyższone do 25 mm przetłoczenie i rowek co drugą falę imitują płyty dachówki betonowej.



Zobacz więcej
zdjęć realizacji
produktu.

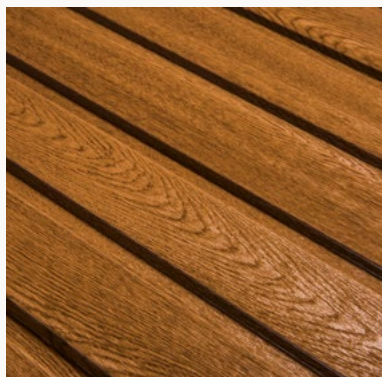


Parametry produktu

Materiał	blacha stalowa 0,5 / 0,6 mm blacha aluminiowa 0,6 mm szczegóły na str. 38–39
Gwarancja	gwarancja podstawowa Basic zależna od wariantu szczegóły na str. 38–39 szczegóły gwarancyjne w Dokumentacji Produktu
Długość modułu	350 mm
Szerokość całkowita	1196 mm
Szerokość krycia	1110 mm
Długość całkowita	0,47–7,72 mm
Wysokość profilu	23 mm
Wysokość przetłoczenia	25 mm
Min. spadek dachu	12°
Waga stal 0,5 mm	4,8 kg/mb
Waga stal 0,6 mm	5,8 kg/mb
Waga aluminium 0,6 mm	2,12 kg/mb



Blachy trapezowe



T-8 » blacha trapezowa

Idealna propozycja na podsufitkę
lub jako okładzina ścian

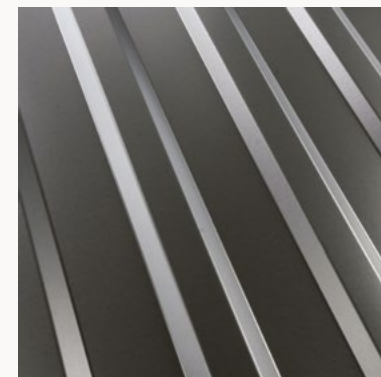
Nie wymaga konserwacji, odporna na zmiany temperatury, odporna na promienie UV, nie wygina się, kolor nie płowieje, łatwa instalacja.

i Blachy trapezowe T14, T18 i T35 w profilu dachowym mogą zostać opcjonalnie doposażone na spodniej stronie w fizelinę anty-kondensacyjną DRIPSTOP. Fizelina zatrzymuje wilgoć z osiadającej pary wodnej – zastosowanie dla obiektów nieocieplonych, szczegóły w Dokumentacji Produktu.

i Do podsufitki T8 oferujemy dobrany system obróbek (w katalogu obróbek blacharskich).

Parametry produktu

Materiał	blacha stalowa 0,5 / 0,6 / 0,7 mm blacha aluminiowa 0,6 mm szczegóły na str. 38–39
Gwarancja	gwarancja podstawowa Basic zależna od wariantu szczegóły na str. 38–39 szczegóły gwarancyjne w Dokumentacji Produktu
Szerokość całkowita	1200 mm
Szerokość krycia	1170 mm
Długość całkowita	stal 0,1–8 mb aluminium 0,1–6 mb
Wysokość profilu	7 mm
Min. spadek dachu	8°
Waga stal 0,5 mm	4,5 kg/mb
Waga stal 0,6 mm	5,5 kg/mb
Waga stal 0,7 mm	6,5 kg/mb
Waga aluminium 0,6 mm	2 kg/mb



T-14 » blacha trapezowa

Dobry pomysł

Na budynki gospodarcze, garaże oraz jako elewacja.

Parametry produktu

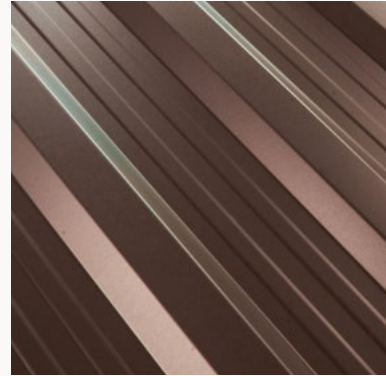
	Profil dachowy	Profil elewacyjny
Materiał	blacha stalowa 0,5 / 0,6 / 0,7 mm blacha aluminiowa 0,6 mm szczegóły na str. 38–39	
Gwarancja	gwarancja podstawowa Basic zależna od wariantu szczegóły na str. 38–39 szczegóły gwarancyjne w Dokumentacji Produktu	
Szerokość całkowita	1169 mm	1174 mm
Szerokość krycia	1130 mm	1130 mm
Długość całkowita	stal 0,1–8 mb aluminium 0,1–6 mb	
Wysokość profilu	13 mm	13 mm
Min. spadek dachu	8°	nie do zastosowania
Waga stal 0,5 mm	4,5 kg/mb	4,5 kg/mb
Waga stal 0,6 mm	5,5 kg/mb	5,5 kg/mb
Waga stal 0,7 mm	6,5 kg/mb	6,5 kg/mb
Waga aluminium 0,6 mm	2 kg/mb	2 kg/mb



Profil dachowy



Profil elewacyjny



T-18 » blacha trapezowa

Standardowe zastosowanie

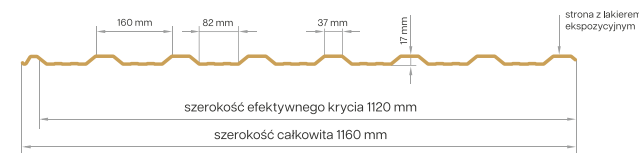
Na dachy budynków jedno i wielorodzinnych.



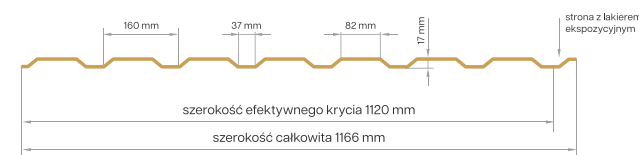
Blacha trapezowa T18 w profilu dachowym z fizeliną anti-kondensacyjną DRIPSTOP nie posiada uwypukleń pomiędzy trapezami.

Parametry produktu

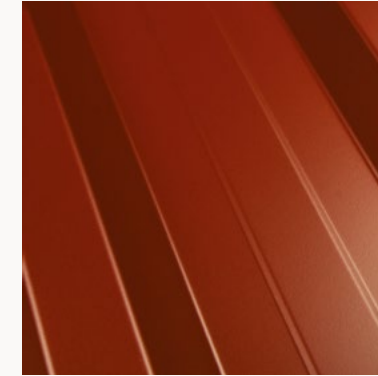
	Profil dachowy	Profil elewacyjny
Materiał	blacha stalowa 0,5 / 0,6 / 0,7 mm blacha aluminiowa 0,6 mm szczegóły na str. 38–39	
Gwarancja	gwarancja podstawowa Basic zależna od wariantu szczegóły na str. 38–39 szczegóły gwarancyjne w Dokumentacji Produktu	
Szerokość całkowita	1160 mm	1166 mm
Szerokość krycia	1120 mm	1120 mm
Długość całkowita	stal 0,1–12 mb aluminium 0,1–6 mb	
Wysokość profilu	17 mm	17 mm
Min. spadek dachu	8°	nie do zastosowania
Waga stal 0,5 mm	4,5 kg/mb	4,5 kg/mb
Waga stal 0,6 mm	5,5 kg/mb	5,5 kg/mb
Waga stal 0,7 mm	6,5 kg/mb	6,5 kg/mb
Waga aluminium 0,6 mm	2 kg/mb	2 kg/mb



Profil dachowy



Profil elewacyjny



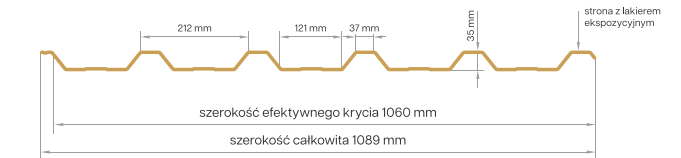
T-35 » blacha trapezowa

Produkt na dachy domów

Ściany magazynów oraz większe połacie.

Parametry produktu

	Profil dachowy	Profil elewacyjny
Materiał	blacha stalowa 0,5 / 0,6 / 0,7 mm blacha aluminiowa 0,6 mm szczegóły na str. 38–39	
Gwarancja	gwarancja podstawowa Basic zależna od wariantu szczegóły na str. 38–39 szczegóły gwarancyjne w Dokumentacji Produktu	
Szerokość całkowita	1089 mm	1089 mm
Szerokość krycia	1060 mm	1060 mm
Długość całkowita	stal 0,1–12 mb aluminium 0,1–6 mb	
Wysokość profilu	35 mm	35 mm
Min. spadek dachu	8°	nie do zastosowania
Waga stal 0,5 mm	4,5 kg/mb	4,5 kg/mb
Waga stal 0,6 mm	5,5 kg/mb	5,5 kg/mb
Waga stal 0,7 mm	6,5 kg/mb	6,5 kg/mb
Waga aluminium 0,6 mm	2 kg/mb	2 kg/mb



Profil dachowy



Profil elewacyjny

Macierz wariantów

Producent blachy (symbol)	Wariant wykończenia	Efekt lakieru	Rodzaj blachy	Grubość blachy	Protekcja rdzenia	Rodzaj lakieru
SSAB (SS)	Pural Matt BT	Pół połyskujący ziarnisty	Stalowa	0,5 mm	Cynk 350 g/m ²	Bio-technologie na bazie poliuretanu
SSAB (SS)	Ceramic Matt Pro BT	Satynowy fakturowany	Stalowa	0,5 mm	Cynk 350 g/m ²	Bio-technologie
SSAB (SS)	Ceramic Matt BT	Satynowy fakturowany	Stalowa	0,5 mm	Cynk 350 g/m ²	Bio-technologie
SSAB (SS)	Ceramic Matt BT	Satynowy fakturowany	Stalowa	0,6 mm	Cynk 350 g/m ²	Bio-technologie
SSAB (SS)	Mica Matt BT	Pół połyskujący ziarnisty	Stalowa	0,5 mm	Cynk 275 g/m ²	Bio-technologie
SSAB (SS)	Crown Gloss BT	Połyskujący fakturowany	Stalowa	0,5 mm	Cynk 275 g/m ²	Bio-technologie
SSAB (SS)	Premium Matt	Matowy gruboziarnisty	Stalowa	0,5 mm	Cynk 275 g/m ²	Poliestrowy
VOESTALPINE (VA)	Magnez Matt	Matowy gruboziarnisty	Stalowa	0,5 mm	Cynk-magnez 120 g/m ²	Poliestrowy
VOESTALPINE (VA)	Magnez Matt	Matowy gruboziarnisty	Stalowa	0,6 mm	Cynk-magnez 120 g/m ²	Poliestrowy
VOESTALPINE (VA)	Vario	Połyskujący gładki lub z efektem trójwymiarowym	Stalowa	0,5 mm	Cynk-magnez 70 g/m ²	Poliestrowy
ARCELORMITTAL (AM)	Premium Matt Pro	Matowy gruboziarnisty	Stalowa	0,5 mm	Cynk 275 g/m ²	Poliuretanowy
ARCELORMITTAL (AM)	Crystal Matt	Matowy krystaliczny	Stalowa	0,5 mm	Cynk 275 g/m ²	Poliestrowy
ARCELORMITTAL, alternatywny (AM)	Dual Matt	Matowy gruboziarnisty	Stalowa	0,5 mm	Cynk 275 g/m ²	Poliester-poliamid lub modyfikowany poliester
ARCELORMITTAL, alternatywny (AM)	Regular Gloss	Połyskujący gładki	Stalowa	0,5 mm	Cynk 275 g/m ²	Poliestrowy
ARCELORMITTAL, alternatywny (AM)	Regular Gloss	Połyskujący gładki	Stalowa	0,7 mm	Cynk 275 g/m ²	Poliestrowy
alternatywny (AM)	Aluzinc	Metaliczny	Stalowa	0,5 mm	Aluminium-cynk 185 g/m ²	–
alternatywny (AM)	Aluzinc	Metaliczny	Stalowa	0,7 mm	Aluminium-cynk 185 g/m ²	–
SPEIRA (AL)	Alu Matt	Matowy gruboziarnisty	Aluminiowa	0,6 mm	–	Poliestrowy
SPEIRA (AL)	Alu Gloss	Połyskujący gładki	Aluminiowa	0,6 mm	–	Poliestrowy

Macierz wariantów

Wariant	Grubość lakieru	Gwarancja funkcjonalna	Gwarancja koloru	Dostępność					
				Blachodachówki modułowe	Blachodachówki hybrydowe	Blachodachówki konwencjonalne	Blachy trapezowe	Rąbek zatraskowy	Rąbek modułowy
Pural Matt BT	50 µm	75 lat	35 lat		✓	✓	✓	✓	✓
Ceramic Matt Pro BT	36 µm	75 lat	30 lat	✓	✓	✓	✓	✓	✓
Ceramic Matt BT	26 µm	75 lat	25 lat	Aurora, Scandinavia	✓	✓	✓	✓	✓
Ceramic Matt BT	26 µm	75 lat	25 lat	Tylko Savanna	✓	✓	✓	✓	
Mica Matt BT	30 µm	50 lat	25 lat		✓	✓	✓	✓	✓
Crown Gloss BT	26 µm	50 lat	25 lat		✓	✓	✓	✓	✓
Premium Matt	30 µm	50 lat	20 lat	✓	✓	✓	✓	✓	✓
Magnez Matt	35 µm	50 lat	20 lat		✓	✓	✓	✓	✓
Magnez Matt	35 µm	50 lat	20 lat		✓	✓	✓	✓	
Vario	25 µm	50 lat	20 lat				Tylko T8		
Premium Matt Pro	50 µm	50 lat	25 lat		✓	✓	✓	✓	✓
Crystal Matt	45 µm	45 lat	20 lat		✓	✓	✓	✓	✓
Dual Matt	35 µm	40 lat	20 lat	Kolory 7016, 8017, 8019, 9005	✓	✓	✓	✓	✓
Regular Gloss	25 µm	30 lat	15 lat		✓	✓	✓	✓	
Regular Gloss	25 µm	30 lat	15 lat				✓		
Aluzinc	-	30 lat	-				✓	✓	
Aluzinc	-	30 lat	-				✓		
Alu Matt	25 µm	75 lat	25 lat		✓	✓	✓	✓	
Alu Gloss	25 µm	75 lat	25 lat		✓	✓	✓	✓	

Dla każdego wariantu proponujemy nawet kilkanaście kolorów. Matryca dostępności na kolejnych stronach. Przed zakupem prosimy o zapoznanie się z Dokumentacją Produktu dostępną w serwisie internetowym.

Matryca kolorystyki wariantów

SSAB Ceramic Matt BT	015 / 9005	455 / 7016	387 / 8019	384 / 8017	757 / 3009
	0,5 / 0,6 mm	0,5 / 0,6 mm		0,5 / 0,6 mm	
	742 / 8004				
SSAB Ceramic Matt Pro BT Residential Buildings Design Colors	814 / 6011	813 / 6013	254 / 7010	391 / 7006	812 / 7002
	392 / 7032	390 / 7003	252 / 7037	255 / 7044	253 / 7042
SSAB Crown Gloss BT	015 / 9005	036 / 7016	387 / 8019	434 / 8017	
	758 / 3009	416 / 3005	742 / 8004	778 / 8003	

Matryca kolorystyki wariantów

SSAB Mica Matt BT	015 / 9005	455 / 7016	434 / 8017		
SSAB Pural Matt BT	33 / 9005	23 / 7016	887 / 8017		
SSAB Premium Matt	33 / 9005	2H3 / 7021	23 / 7016	32 / 8019	887 / 8017
	29 / 3009	750 / 8004			
VOESTALPINE Magnez Matt	9005	7024	8019	8017	3009
	0,5 / 0,6 mm	0,5 / 0,6 mm			
	8004				

Matryca kolorystyki wariantów

VOESTALPINE Vario	Złoty dąb	Złoty dąb 3D	Ciemny orzech	Winchester	
AM Premium Matt Pro	905 / 9005	715 / 7016	819 / 8019	817 / 8017	
AM Crystal Matt	9005	7016			
AM Dual Matt	9005	7016	7024	8019	8017
	6020	3009	8004		

Matryca kolorystyki wariantów

AM Regular Gloss	9005	7016	7024	8019	8017
		0,5 / 0,7 mm			0,5 / 0,7 mm
	6020	6005	3011	3005	8004
	9007	9006	9002	9010	
	0,5 / 0,7 mm	0,5 / 0,7 mm	0,5 / 0,7 mm	0,5 / 0,7 mm	
ST Aluzinc					
	0,5 / 0,7 mm				
AL Alu Matt	9005	7016	8017	3011	8004
AL Alu Gloss	Zinc Optinc	9010			

Bratex Dachy Mrzygłód Spółka Komandytowa
ul. Przemysłowa 22, PL 39-200 Dębica
info@bratex.pl
tel. +48 14 682 28 22

www.bratex.pl

Infolinia 801 081 018